

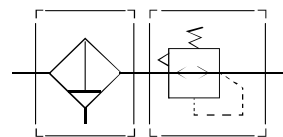


• Фильтр – регуляторы

Фильтр-регуляторы серии EW в одном корпусе включают в себя регулятор давления и фильтр-влагоотделитель. Предназначены для очистки сжатого воздуха от капельной влаги и твердых частиц, удаления конденсата; понижения давления и поддержания его на заданном уровне в пневматических системах.

Технические характеристики

- Рабочее давление до 10 бар
- Максимальное давление - 15 бар
- Диапазон регулировки: 0,5 – 8,5 бар на выходе
- Тонкость очистки 25 мкм (по заказ возможна установка фильтрующего элемента на 5 мкм)
- Манометр и крепежный элемент в комплекте



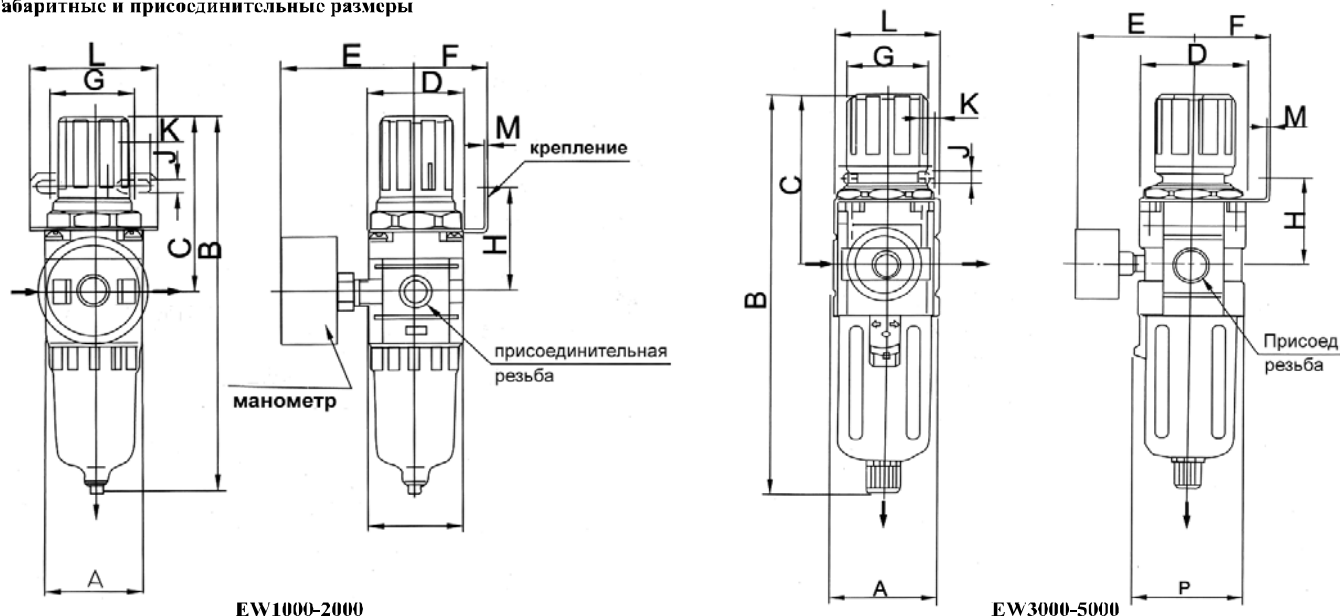
Модель с полуавтоматическим сливом	Основные характеристики				Модель с автоматическим сливом
	Расход, н.л/мин*	Присоед. размер	Вес, кг	Объем стакана, см ³	
EW1000-M5	100	M5	0,09	4	
EW2000-01	550	1/8	0,36	15	EW2000-01D
EW2000-02	550	1/4	0,36	15	EW2000-02D
EW3000-02	2000	1/4	0,56	20	EW3000-02D
EW3000-03	2000	3/8	0,56	20	EW3000-03D
EW4000-03	4000	3/8	1,15	45	EW4000-03D
EW4000-04	4000	1/2	1,15	45	EW4000-04D
EW4000-06	4500	3/4	1,21	45	EW4000-06D
EW5000-06	5500	3/4	1,7	130	EW5000-06D
EW5000-10	5500	1	1,7	130	EW5000-10D

*Расход указан исходя из давления на входе 7,1 бар, давления на выходе 5,1 бар

Конструкция и материал

- может устанавливаться отдельно или же в качестве модуля блока подготовки воздуха
- корпус изготовлен из алюминиевого сплава
- рукоятка регулятора давления легко фиксируется в нужном положении путем нажатия
- имеется гнездо для подсоединения манометра
- прозрачный стакан изготовлен из поликарбоната (в моделях начиная с EW3000 стакан защищен металлическим кожухом, который крепится к корпусу байонетным замком)
- фильтрующий элемент изготовлен из латуни, легко заменяется
- фильтр-влагоотделитель может быть с полуавтоматическим или автоматическим сливом конденсата

Габаритные и присоединительные размеры



Обозн.	Резьба	A	B	C	D	E	F	G	П	J	K	L	M	N*	P
EW1000	M5	25	109,5	50,5	25	26	25	28	30	4,5	6,5	40	2	20,5	28
EW2000	1/8-1/4	40	164,5	78	40	56,8	30	34	43,5	5,4	15,4	55	2,3	33,5	40
EW3000	1/4-3/8	53	211	92,5	53	60,8	39	40	46	6,5	8	53	2,3	42,5	56
EW4000	3/8-1/2	70	262	112	70	70,5	49,2	54	53,5	8,5	10,5	70	2,3	52,5	73
EW4000-06	3/4	75	267	114	70	70,5	49,2	54	55,5	8,5	10,5	70	2,3	52,5	73
EW5000	3/4-1	90	338	116	90	75,5	49,2	54	62	8,5	10,5	70	2,3	52,5	90

N* - диаметр отверстия в крепежной панели